

PRESENTACIÓN DE PRODUCTOS

pymeGNU v2.0

INTRODUCCIÓN

Nuestros sistemas 100% web le permitirán poder obtener todas las ventajas competitivas que ofrece Internet, como la disponibilidad de tener sus sistemas las 24 horas del día, los 7 días de la semana y los 365 días del año funcionando y poder acceder a estos desde cualquier parte del mundo, controlando toda la gestión de su empresa en forma segura, rápida y económica.

Actualmente las empresas manejan *Sistemas de Escritorio*¹ obsoletos y costosos que, entre otros, tienen muchos problemas. A continuación listamos los **10 problemas del software de escritorio**.

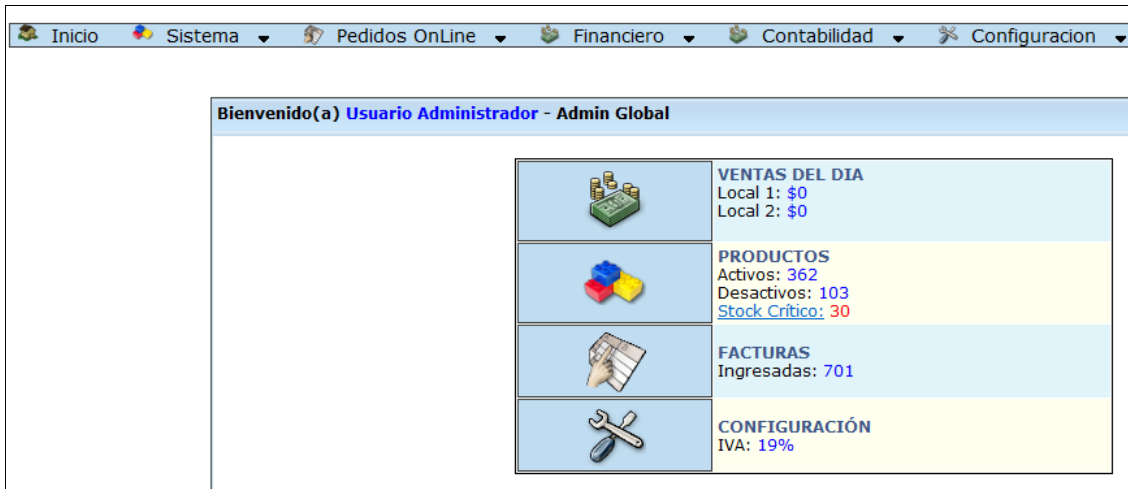
1. Problema de Incompatibilidad: En una empresa siempre hay muchas versiones de sistemas operativos instaladas y las versiones de los sistemas de escritorio no siempre son compatibles con todos ellos, por problemas de librerías, programación, costos, etc.
2. Problemas de hardware: Los sistemas de escritorio requieren que los equipos donde serán instalados posean cierta capacidad de hardware, haciendo incurrir a la empresa en gastos de actualización de sus equipos, al comprar más memoria RAM, más CPU, más espacio en su disco duro, etc.
3. Problemas de virus: El no tener versiones de antivirus actualizadas o simple y llanamente un nuevo virus no es reconocido por el antivirus que la empresa posee, significará perder toda la información almacenada y a veces como los sistemas de escritorio son restrictivos, afectan el único equipo que tiene el sistema de gestión instalado, viendo afectada no sólo la pérdida del software sino de toda la información histórica de gestión de la empresa.
4. Problemas de versionado: Los sistemas de escritorio, como todo software, están sujetos a mejoras, pero estas no pueden ser implementadas en vuestro sistema ya que para eso requieren actualizar alguna librería, cambiar a un sistema operativo más avanzado o incurrir en gastos extras de hardware, imposibilitando a la empresa acceder a la actualización del sistema.
5. Problemas de licencia: Los sistema de escritorio están asociados a pagos de licencia por equipo y como las empresas no pueden pagar tantos equipos con el software instalado, lo instalan en pocos equipos, dejando a otros trabajadores sin sistema de gestión.

¹ Sistema de Escritorio: Software que se instala en un PC, tales como Microsoft Office.

6. Problemas de Acceso: Como los software de escritorio están instalados en equipos físicamente instalados en la empresa, se hace imposible poder acceder a información desde fuera de la empresa cuando esta se hace necesaria al no saber el stock de mercadería o cerrar una nueva venta.
7. Problemas de Intranet: A veces usando software de escritorio se hace imposible la comunicación entre la red interna de la empresa, por que:
 - El sistema no tiene módulos para la conexión entre equipos
 - Porque las versiones de los diferente sistemas operativos hacen imposible la comunicación
 - Porque es muy costosa su implementación en un software de escritorio obsoleto.
 - Porque el sistema es muy antiguo y no reconoce los protocolos de comunicación nuevos
 - Etc.
8. Problemas de Costos: Como la mayoría de los sistemas de escritorio están obsoletos, se hace muy costosa su mantención, ya que:
 - No se conoce el paradero del programador que desarrollo el sistema
 - Está desarrollado usando un lenguaje de programación muy antiguo
 - La mano de obra es escasa y costosa.
 - Estos costos obligan a la empresa seguir anclada en el pasado y no poder aplicar las nuevas tecnologías a sus negocios.
9. Problemas de Nuevos Requerimientos: Las empresas a veces cambian su forma de organizar la gestión o nacen nuevos requerimientos que se hacen imposibles de desarrollar debido a tener un sistema de escritorio restrictivo.
10. Problemas de Código Fuente: Todos los sistemas de escritorio vienen sin el código fuente, obligando a la empresa depender única y exclusivamente de una sola empresa o programador para que cambie o actualice cualquier aplicación dentro del sistema de gestión.

Todos estos problemas descritos obligan a las empresas permanecer con sistemas caros, engorrosos y obsoletos que no cumplen su funcionalidad y fuerzan a la empresa a permanecer con sistemas complejos y poco funcionales, restando competitividad al no tener una visión clara del funcionamiento de su negocio.

PRESENTACIÓN



pymeGNU es un software web que permite llevar toda la gestión de su negocio online en forma segura, funcional y económica.

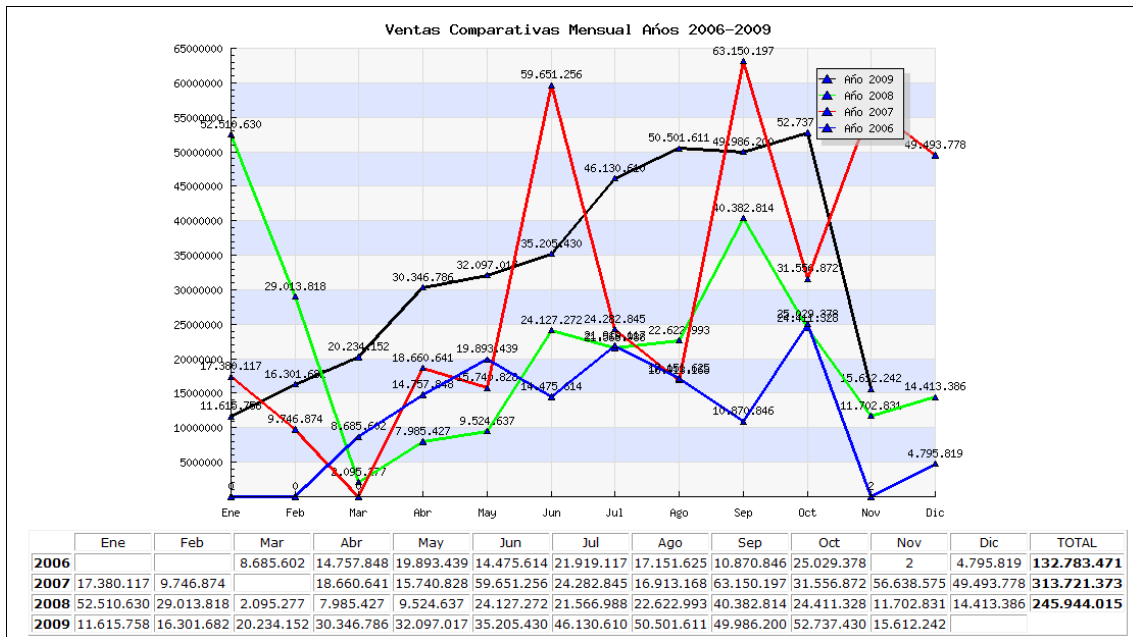
Para un negocio es fundamental tener un control de stock, histórico de movimiento de ventas de productos y volúmenes de venta que permita tener una visión real del estado del negocio.

Los informes son las cartas de navegación de la empresa, que permiten tomar decisiones de compra de mercadería, potenciar productos que tienen baja venta, administrar los recursos humanos pudiendo saber quien vende más.

En época de crisis se hace más urgente y necesario poder tener un control total de la empresa, permitiendo bajar los costos de administración y manejar mejor los recursos de esta. Las empresas de hoy en día necesitan sistemas de administración que permitan diferenciarse de la competencia ya que saber el funcionamiento exacto de la empresa les da una ventaja competitiva real, mientras mejor sepa como va mi negocio, mejor puedo administrarlo.

Tener un sistema de gestión potente permite enfocarse mejor en la administración de la empresa, pudiendo tomar mejores decisiones comerciales. Como sea el sistema de gestión será el funcionamiento de mi empresa, ya que si mi sistema es capaz de sacar una fotografía exacta del momento comercial de mi empresa se podrán tomar mejores decisiones de gestión, potenciando mi negocio.

pymeGNU ayuda en un 100% a lograr esta tarea, logrando que la administración deje toda la tarea de control en manos del software y esta se enfoque totalmente a la gestión de la empresa y en potenciar nuevos negocios. Es impensable que una empresa en el siglo XXI no posea una herramienta de gestión que le permita manejar su negocio desde Internet, estando la información disponible las 24 horas, los 7 días de la semana y los 365 días del año.



pymeGNU a través de un precio accesible, permite a la pyme Chilena acceder a un software que permita controlar la administración de su negocio 100% vía web. Podrá saber cuanto y quien está vendiendo, a través de gráficos de ventas comparativos mensuales. Podrá saber que productos debe pedir y el movimiento de estos en los 4 últimos meses, para saber el flujo de venta de ese producto en stock crítico.

Podrá manejar los costos, stock, márgenes de ganancia y control de todos sus productos. El sistema maneja dos precios por producto, logrando implementar sistemas de descuento por volumen (si se requiere).

Poder tener la administración de mi gestión 100% web, con un sistema seguro y confiable, y poder administrar mi negocio desde cualquier parte del mundo, hacen de **pymeGNU** un producto líder en el mercado nacional.

Listado de las funcionalidades y ventajas de pymeGNU:

- Sistema 100% web
- Control de Stock por producto
- Informes de ventas
- Gráficos de ventas por mes y año
- Gráficos de ventas comparativas de mes y año, mostrando diferencia de ventas
- Stock Crítico de productos con movimiento de ventas por productos de los últimos 4 meses.
- Mantenedor de Productos
- Stock crítico por producto
- Hasta dos precios de venta por producto, pudiendo manejar descuentos por volumen.
- Control de costos
- Mantenedor de Proveedores

- Sistema devolución de vale venta
- Sistema de venta por vendedor
- Ingreso de facturas
- Mantenedor de Usuarios por perfil
- Manejo de locales
- Control de activos
- Facturas por pagar
- Movimiento de banco
- Caja diaria
- Remuneraciones
- Niveles de acceso

A continuación detallamos las **7 ventajas de pymeGNU** que harán su empresa sea más competitiva, permitiendo enfocarse 100% en sus clientes, las ventas y gestión de su empresa.

1. Compatible: El sistema funciona vía web, así que puede se puede acceder desde cualquier sistema operativo que tenga un *Navegador Web*². No importa la versión del sistema operativo, ni la versión de este. Así en una empresa pueden haber computadores con Macintosh, Linux y Windows, y poder acceder al sistema de gestión sin ningún tipo de problema.
2. Requisitos mínimos de hardware: El sistema de gestión pymeGNU corre en computadoras con hardware mínimo para su funcionamiento, ya que no depende de la computadora, sólo de la velocidad de su conexión a Internet.
3. No tiene riesgo de virus: No debe preocuparse por tener algún antivirus para acceder al sistema de gestión ya que no existen virus que puedan dañar la información de su empresa, debido a que todo el contenido de la base de datos en online. Así aunque su computadora personal sea infectada con un virus y pierda toda la información, no perderá ningún datos de su sistema de gestión.
4. Sin problemas de versiones: Al tener centralizada toda la información en los servidores de Netkom Software cualquier actualización al sistema de gestión pymeGNU no afectará su acceso ni los datos de su empresa, así que usted siempre tendrá actualizado su software.
5. Sin problemas de licencia: Usted paga por el acceso al sistema independiente de la cantidad de usuarios que se conecten a este.

² Navegador Web: <http://es.wikipedia.org/wiki/Browser>

6. Sin problemas de acceso: Como pymeGNU no esta instalado “físicamente” en la empresa sino que está en Internet, se puede acceder a este desde cualquier parte del mundo, a cualquier hora y en cualquier momento. Estando disponible para el cliente cuando lo estime conveniente.
7. Sin problemas de Intranet: No debe tener una intranet privada, ni incurrir en gastos de compatibilidad de sistemas operativos, como tampoco contratar costosos servicios de empresas de ingeniería para poder generar una arquitectura de acceso para sus locales comerciales repartidos a lo largo del país. Internet ya dispone de la arquitectura necesaria para múltiples accesos, seguridad y escalabilidad.

Todas estas ventajas hacen de pymeGNU un software multipropósito de bajo costo para la PYME Chilena.